

PLOMO

Resultado de la asociación de la placa **BASIC** con una **lámina de plomo de 0,5 a 2 mm (calibre 26 a 14) de espesor** para la absorción de las altas y bajas frecuencias, así como una alta resistencia térmica. Uso donde se requieran máxima exigencias de aislamiento térmico y acústico, así como exigencias antirradiación como en salas de rayos X.



Longitud **1200 mm** - Anchura **600 mm** - Espesor **13 mm** / Longitud **4 ft** - Anchura **2 ft** - Espesor **1/2 in**

CÓDIGO	ESPESOR mm - in		PESO kg - lb		TÉRMICA	PLACAS PALET	CANTIDAD/PALET m ² - ft ²	DIMENSIONES PALET mm - ft		C.L.	
0401130405	0,50	26	18,87	41,60	0,30	78	56,16	604	1200x600x1188	4x2x4	B
0401130410	1,00	19	24,57	54,17	0,36	76	54,72	621	1200x600x1199	4x2x4	B
0401130415	1,50	16	30,17	66,51	0,41	72	51,84	558	1200x600x1179	4x2x4	B
0401130420	2,00	14	35,87	79,08	0,48	70	50,40	542	1200x1080x1185	4x3x4	B

* in = pulgadas / lb = libras / ft = pies / con. = consultar
 ** Disponible en placa de 15 y 20 mm de espesor bajo pedido (Consultar precio y plazo de entrega)
 *** Disponibles otros espesores de lámina de plomo (Consultar precio y plazo de entrega)
 **** También disponible con placa **FUEGO, RESIST, HIDRO, HIDROPLUS y SUPREM**

ACCESORIO: TIRAS DE PLOMO AUTOADHESIVAS

CÓDIGO	ESPESOR mm - calibre		LONGITUD mm - in	ANCHURA mm - in	PESO kg - lb	PALET tiras	C.L.
48010501	0,50	26	1000	40	0,57	1,26	B
48010502	1,00	19	1000	40	1,14	2,51	B
48010503	1,50	16	1000	40	1,71	3,77	B
48010504	2,00	14	1000	40	2,28	5,03	B

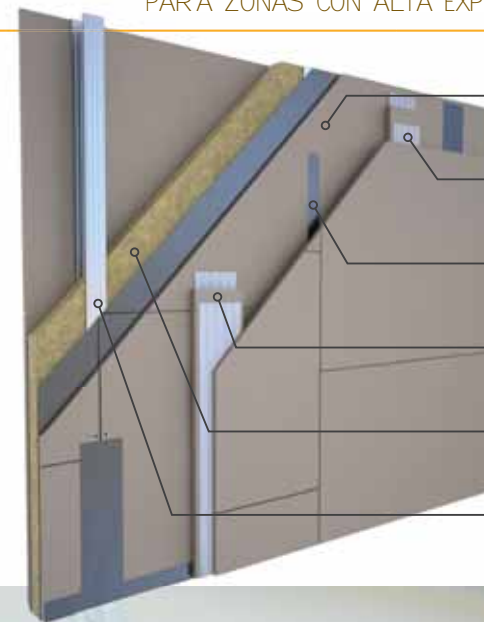
ACCESORIO: CAJAS DE PLOMO PARA PROTECCIONES ELÉCTRICAS

CÓDIGO	ESPESOR mm - calibre		LONGITUD mm - in	ANCHURA mm - in	CARACTERÍSTICAS	PALET tiras	C.L.
48204801	3,00	11	234	9	1 Orificio	1	B
48204802	3,00	11	308	12	2 Orificios	1	B
48204803	3,00	11	380	15	3 Orificios	1	B

SISTEMA MÉTRICO DECIMAL (mm, m, kg)

SISTEMA ANGLOSAJÓN DE UNIDADES (in, ft, lb)

LA SOLUCIÓN MÁS ÓPTIMA PARA ZONAS CON ALTA EXPOSICIÓN A LA RADIACIÓN



PLOMO
Placa **BASIC** con lámina de plomo

PASTA DE AGARRE
Consultar gama de producto pastas

TIRA DE PLOMO
Lámina de plomo pequeña autoadhesiva

LAMBETA DE PLACA
Retal sobrante de placa

LANA MINERAL / LANA ROCA
Diferentes opciones de aislante

PERFILERÍA
Consultar gama de producto perfilería



ANTIRADIACIÓN
Incorpora lámina de plomo

RESISTENCIA TÉRMICA
Variaciones de temperatura

REACCIÓN AL FUEGO
Euroclase A1

PRODUCTO ASÉPTICO
Evita la aparición de mohos

100% ECOLÓGICO
Natural y biodegradable



FICHA TÉCNICA

SISTEMA MÉTRICO DECIMAL (mm, m, kg)

SISTEMA ANGLOSAJÓN DE UNIDADES (in, ft, lb)

SEGURIDAD

Resultado de la asociación de la placa **BASIC** con una **lámina de acero galvanizado de 0,60 mm (calibre 24) de espesor. Resistencia térmica (m²K/W) según espesor de placa.** Para uso en lugares donde se requiera seguridad adicional (separación entre zonas, locales comerciales...) y zonas de cargas pesadas.



Longitud **1200 mm** - Anchura **600 mm** / Longitud **4 ft** - Anchura **2 ft**

CÓDIGO	ESPESOR mm - in		PESO kg - lb		TÉRMICA	PLACAS PALET	CANTIDAD/PALET m² - ft²		DIMENSIONES PALET mm - ft		C.L.
04011306	13	1/2	18,10	39,90	0,32	78	56,16	604	1200x600x1196	4x2x4	A
04011506	15	5/8	20,02	44,14	0,38	66	47,52	511	1200x600x1165	4x2x4	A
04012006	20	3/4	24,18	53,31	0,43	48	34,56	372	1200x600x1124	4x2x4	A

* in = pulgadas / lb = libras / ft = pies

** También disponible con placa **FUEGO, RESIST, HIDRO, HIDROPLUS y SUPREM**

RESISTENCIA Y SEGURIDAD ADICIONAL PARA ZONAS CON EXIGENCIAS SUPERIORES



CARGAS PESADAS
Mayor densidad de placa



ALTA SEGURIDAD
Para zonas exigentes



REACCIÓN AL FUEGO
Euroclase A1



PRODUCTO ASÉPTICO
Evita la aparición de mohos



100% ECOLÓGICO
Natural y biodegradable



SISTEMA MÉTRICO DECIMAL (mm, m, kg)

SISTEMA ANGLOSAJÓN DE UNIDADES (in, ft, lb)

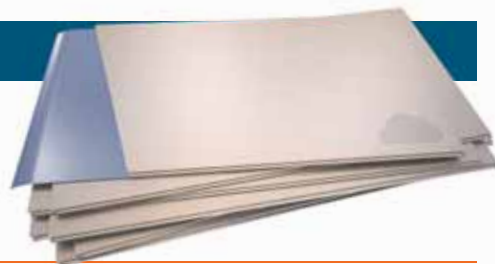


SISTEMA MÉTRICO DECIMAL (mm, m, kg)

SISTEMA ANGLOSAJÓN DE UNIDADES (in, ft, lb)

VAPOR

Resultado de la asociación de la placa **BASIC** con una **lámina de aluminio de 0,60 mm (calibre 24) de espesor**, consiguiendo así una alta resistencia a la transmisión de vapor. **Permeabilidad al agua de 10 µ**. Para uso en cualquier trasdosado, tabique o techo evitando condensaciones y la transmisión del vapor.



Longitud **1200 mm** - Anchura **600 mm** / Longitud **4 ft** - Anchura **2 ft**

CÓDIGO	ESPESOR mm - in		PESO kg - lb		PLACAS PALET	CANTIDAD/PALET m ² - ft ²		DIMENSIONES PALET mm - ft		C.L.
0401130413	13	1/2	13,11	28,90	78	56,16	604	1200x600x1150	4x2x4	A
0401130415	15	5/8	15,34	33,82	66	47,52	511	1200x600x1120	4x2x4	A
0401130420	20	3/4	19,28	42,51	48	34,56	372	1200x600x1060	4x2x4	A

* in = pulgadas / lb = libras / ft = pies

** También disponible con placa **FUEGO, RESIST, HIDRO, HIDROPLUS y SUPREM**

ACUSMAD

Resultado de la asociación de la placa **BASIC** con una **lámina sintética insonorizante de 1,75 mm (calibre 15) de espesor** con base polimérica de alta densidad (sin asfalto e impudrescible) y aislante acústico. Aplicable en lugares donde se quiera aumentar el nivel de aislamiento acústico con reducio espacio de ruido aéreo e impacto.



Longitud **1200 mm** - Anchura **600 mm** / Longitud **4 ft** - Anchura **2 ft**

CÓDIGO	ESPESOR mm - in		PESO kg - lb		TÉRMICA	PLACAS PALET	CANTIDAD/PALET m ² - ft ²		DIMENSIONES PALET mm - ft		C.L.
0401130302	13	1/2	13,11	28,90	0,50	72	51,84	558	1200x600x1197	4x2x4	B
0401150302	15	5/8	15,34	33,82	0,50	63	45,36	488	1200x600x1171	4x2x4	B
0401200302	20	3/4	19,28	42,51	0,50	42	28,84	310	1200x600x1188	4x2x4	B

* in = pulgadas / lb = libras / ft = pies

** También disponible con placa **FUEGO, RESIST, HIDRO, HIDROPLUS y SUPREM**

EVITA LAS CONDENSACIONES Y EL VAPOR EN ZONAS CON ALTA EXPOSICIÓN A LA HUMEDAD



RESISTENCIA VAPOR
Evita las condensaciones

REACCIÓN AL FUEGO
Euroclase A1

PRODUCTO ASÉPTICO
Evita la aparición de mohos

100% ECOLÓGICO
Natural y biodegradable

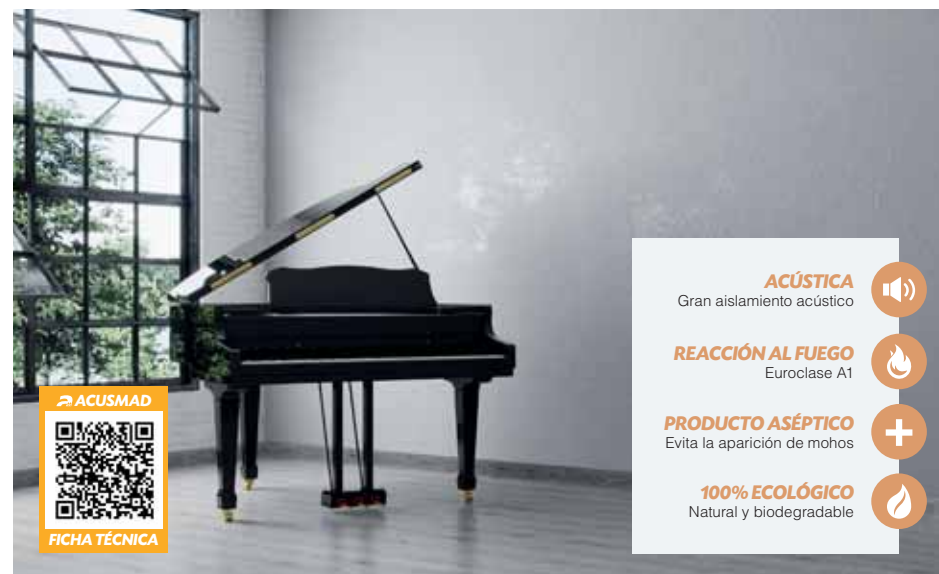


FICHA TÉCNICA

SISTEMA MÉTRICO DECIMAL (mm, m, kg)

SISTEMA ANGLOSAJÓN DE UNIDADES (in, ft, lb)

AUMENTA EL AISLAMIENTO ACÚSTICO EN ZONAS CON NECESIDADES ACÚSTICAS EXIGENTES



ACÚSTICA
Gran aislamiento acústico

REACCIÓN AL FUEGO
Euroclase A1

PRODUCTO ASÉPTICO
Evita la aparición de mohos

100% ECOLÓGICO
Natural y biodegradable



FICHA TÉCNICA

SISTEMA MÉTRICO DECIMAL (mm, m, kg)

SISTEMA ANGLOSAJÓN DE UNIDADES (in, ft, lb)

LANA ROCA

Resultado de la asociación de la placa **BASIC** con un **panel rígido de lana de roca no revestido de 90 kg/m³ (5,62 lb/ft³) de densidad y diferentes espesores**. Aporta gran rendimiento térmico y acústico. Para uso en cualquier tipo de albañilería, ya sea de obra nueva o reforma, donde el aislamiento juega un papel importante.



Longitud **1200 mm** - Anchura **600 mm** - Espesor **13 mm** / Longitud **4 ft** - Anchura **2 ft** - Espesor **1/2 in**

CÓDIGO	ESPESOR mm - in	PESO kg - lb	TÉRMICA	PLACAS PALET	CANTIDAD/PALET m² - ft²	DIMENSIONES PALET mm - ft		C.L.
0401130130	30 1 1/5	14,40 31,75	0,70	74	53,28 574	1200x1200x1721	4x4x5,6	B
0401130140	40 1 3/5	18,41 40,58	0,95	60	43,20 465	1200x1200x1720	4x4x5,6	B

* in = pulgadas / lb = libras / ft = pies
 ** Disponible en placa de 15 y 20 mm de espesor bajo pedido (Consultar precio y plazo de entrega)
 *** También disponible con placa **FUEGO, RESIST, HIDRO, HIDROPLUS y SUPREM**

LANA VIDRIO

Resultado de la asociación de la placa **BASIC** con un **panel rígido de lana mineral de 75 kg/m³ (4,68 lb/ft³) de densidad y diferentes espesores** para garantizar un buen aislamiento térmico y acústico, además de ser incombustible. Para uso en tabiques y trasdosados de nueva construcción, donde el aislamiento juega un papel importante.



Longitud **1200 mm** - Anchura **600 mm** - Espesor **13 mm** / Longitud **4 ft** - Anchura **2 ft** - Espesor **1/2 in**

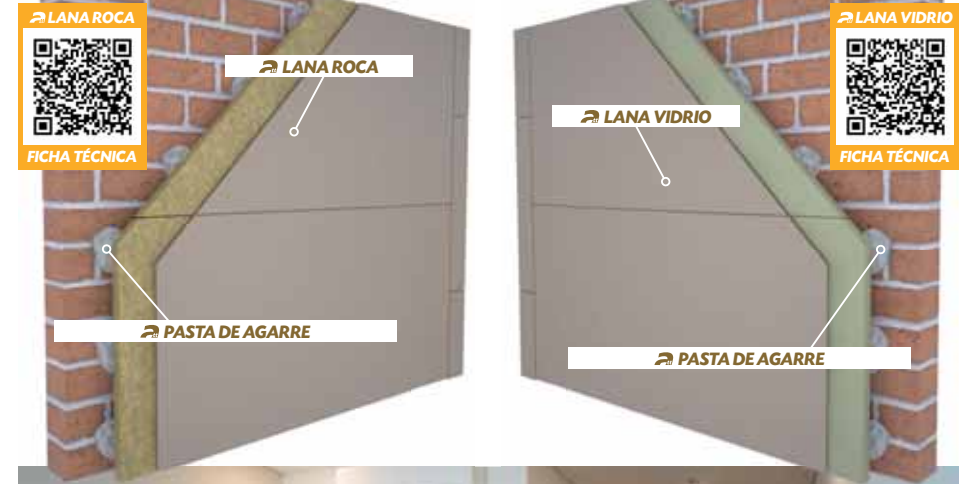
CÓDIGO	ESPESOR mm - in	PESO kg - lb	TÉRMICA	PLACAS PALET	CANTIDAD/PALET m² - ft²	DIMENSIONES PALET mm - ft		C.L.
0401130250	50 5	12,97 28,59	1,25	50	36,00 388	1200x1200x1705	4x4x5,6	B

* in = pulgadas / lb = libras / ft = pies
 ** Disponible en placa de 15 y 20 mm de espesor bajo pedido (Consultar precio y plazo de entrega)
 *** También disponible con placa **FUEGO, RESIST, HIDRO, HIDROPLUS y SUPREM**

SISTEMA MÉTRICO DECIMAL (mm, m, kg)

SISTEMA ANGLOSAJÓN DE UNIDADES (in, ft, lb)

PRESTACIONES SUPERIORES EN CUANTO A AISLAMIENTO TÉRMICO Y ACÚSTICO



- RESISTENCIA TÉRMICA**
Variaciones de temperatura
- REACCIÓN AL FUEGO**
Euroclase A1
- PRODUCTO ASÉPTICO**
Evita la aparición de mohos
- 100% ECOLÓGICO**
Natural y biodegradable

SISTEMA MÉTRICO DECIMAL (mm, m, kg)

SISTEMA ANGLOSAJÓN DE UNIDADES (in, ft, lb)

XPS

Resultado de la asociación de la placa **BASIC** con un **panel de poliestireno extrusionado** que le aporta una gran capacidad de aislamiento térmico. Para cumplir las prestaciones técnicas requeridas en cuanto a aislamiento térmico. Se puede colocar en cualquier obra de albañilería de interior.



Longitud **1200 mm** - Anchura **600 mm** - Espesor **13 mm** / Longitud **4 ft** - Anchura **2 ft** - Espesor **1/2 in**

CÓDIGO	ESPESOR mm - in	PESO kg - lb	TÉRMICA	PLACAS PALET	CANTIDAD/PALET m² - ft²	DIMENSIONES PALET mm - ft	C.L.
0401130840	40 1 3/5	12,96 29,28	0,034	60	43,20 465	1200x1200x1720 4x4x5,6	B
0401130850	50 2	13,47 29,69	0,034	50	36,00 388	1200x1200x1705 4x4x5,6	B
0401130860	60 2 1/3	13,69 30,18	0,034	44	31,68 341	1200x1200x1736 4x4x5,6	B
0401130880	80 2 5/4	14,03 30,93	0,036	34	24,48 264	1200x1200x1711 4x4x5,6	B
0401130810	100 4	14,24 31,39	0,036	28	20,16 217	1200x1200x1712 4x4x5,6	B

* in = pulgadas / lb = libras / ft = pies

** Disponible en placa de 15 y 20 mm de espesor bajo pedido (Consultar precio y plazo de entrega)

*** También disponible con placa **FUEGO, RESIST, HIDRO, HIDROPLUS y SUPREM**

XPE

Resultado de la asociación de la placa **BASIC** con un **panel de poliestireno expandido del tipo III con densidad de 15 kg/m³ (0,94 lb/ft³)** que le aporta una mayor resistencia térmica. Para obras en las que se requiera un mayor aislamiento térmico, sobretodo si se quiere dividir estancias sometidas a variaciones grandes de temperaturas.



Longitud **1200 mm** - Anchura **600 mm** - Espesor **13 mm** / Longitud **4 ft** - Anchura **2 ft** - Espesor **1/2 in**

CÓDIGO	ESPESOR mm - in	PESO kg - lb	TÉRMICA	PLACAS PALET	CANTIDAD/PALET m² - ft²	DIMENSIONES PALET mm - ft	C.L.
0401130120	20 3/4	13,28 29,28	0,30	96	69,19 745	1200x1200x1714 4x4x5,6	B
0401130730	30 1 1/5	13,39 29,52	0,80	74	53,28 574	1200x1200x1721 4x4x5,6	B
0401130740	40 1 3/5	13,50 29,76	1,10	60	43,20 465	1200x1200x1720 4x4x5,6	B
0401130750	50 5	13,73 30,27	1,35	50	36,00 388	1200x1200x1705 4x4x5,6	B
0401130760	60 2 1/3	13,99 30,84	1,65	44	31,68 341	1200x1200x1736 4x4x5,6	B

* in = pulgadas / lb = libras / ft = pies

** Disponible en placa de 15 y 20 mm de espesor bajo pedido (Consultar precio y plazo de entrega)

*** También disponible con placa **FUEGO, RESIST, HIDRO, HIDROPLUS y SUPREM**

SISTEMA MÉTRICO DECIMAL (mm, m, kg)

SISTEMA ANGLOSAJÓN DE UNIDADES (in, ft, lb)

EXIGENCIAS MÁXIMAS EN CUANTO A AISLAMIENTO TÉRMICO Y ACÚSTICO



RESISTENCIA TÉRMICA

Variaciones de temperatura

REACCIÓN AL FUEGO

Euroclase A1

PRODUCTO ASÉPTICO

Evita la aparición de mohos

100% ECOLÓGICO

Natural y biodegradable